

MAISON D'EDUCATION DE LA LEGION D'HONNEUR DES LOGES

Route des Loges
78100 Saint-Germain-en-Laye


















100 – CAHIER DE PLANS

Lot 04 Electricité

Phase : DCE – Indice A Octobre 2025

Dossier de Consultation des Entreprises

Rénovation du Dortoir Nicole

LEGENDE			
	Type 1		Chemin de câbles
	Type 2		Déclencheur Manuel existant
	Type 3		Détecteur Automatique Incendie existant
	Interrupteur		Diffuseur Lumineux existant
	PC 2x16A+T		Diffuseur Sonore existant
	Contact Magnétique		Ventouse existante
	Bloc Autonome d'Eclairage de Sécurité et Habitation		Nouveau Détecteur Automatique Incendie
	Armoire Electrique		Nouveau Diffuseur Lumineux
	Alimentation Sèche Cheveux		

MAITRE D'OUVRAGE :



1, rue de Solférino
75700 Paris 07 SP

MAITRISE D'ŒUVRE :

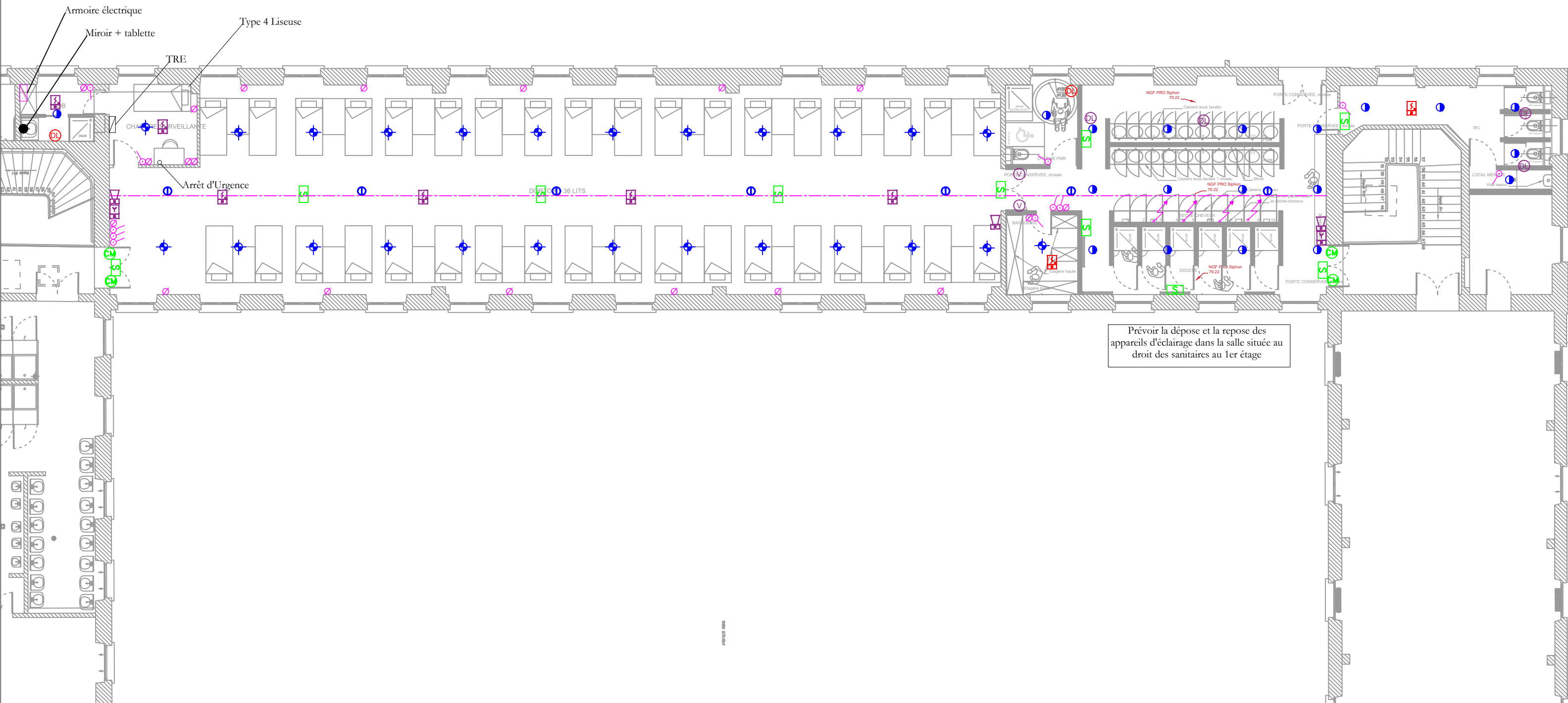


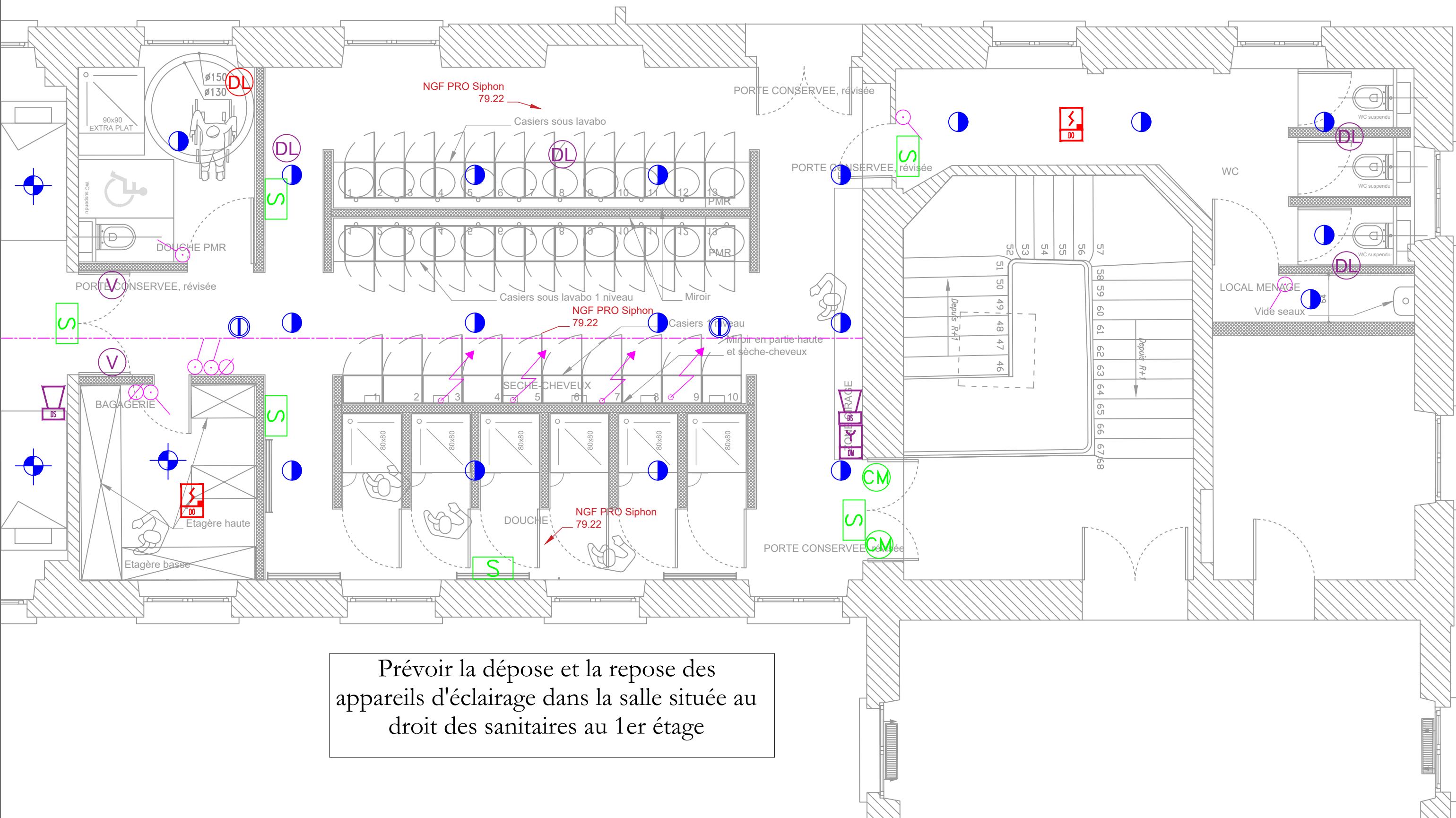
71, rue du Faubourg Saint-Antoine
75011 Paris
☎ : 01 88 40 56 41
✉ agence@artemis-architectes.com



20 bis, avenue du Général Leclerc
77330 Ozoir la Ferrière
☎ : 09 80 67 76 10 - ✉ contact@pantec.fr

Salle réunion 1
67.70m²





Prévoir la dépose et la repose des
appareils d'éclairage dans la salle située au
droit des sanitaires au 1er étage

électrique
air + tablette

Type 4 Liseuse

TRE

CHAMBRE SURVEILLANTE

Arrêt d'Urgence

DORTOIR 36 LITS

